



医療法人 昨雲会 飯塚病院附属

有隣病院のご案内

Yuurin Hospital Information



病院は患者さんのためにある





飯塚 卓

医療法人昨雲会 理事長
社会福祉法人天心会 理事長

肉体的にも精神的にも明るい生活を送ることは私たちすべての願いであり喜びでもあります。有隣病院は飯塚病院の附属病院として一般急性期疾患の診療を担うべく昭和59年に開院しました。母体である飯塚病院は昭和42年神経科・精神科として83床で開院し、以来患者さんのための理想的な医療システムとよりよい環境づくりに努力を重ねてまいりました。両院は医療法人昨雲会として、在宅医療などを担う地域ケア事業部も備え、また、障害福祉サービス等部門、隣接する社会福祉法人天心会の様々な入居系施設などとともに、会津北西部の包括的な保健・医療・福祉を提供する地域包括ケアシステムの中心となっております。

今後とも職員一同一丸となって研鑽し、地域の方々の役に立つ保健・医療・福祉活動を実施してまいりたいと思いますので、皆様方のご指導・ご援助を心よりお願い申し上げます。

昨雲会基本理念

医療法人昨雲会は「病院は患者さんのためにある」を基本理念とし、健全経営のもと良質な医療を提供し、地域の方々の健康と福祉を保障することを目的とする。

有隣病院基本理念

私たちは「病院は患者さんの為にある」ことを心に刻み地域の方々の健康を守り、信頼される病院となるよう常に努力します。

私たちは患者さんが安心してかつ、よりよい医療を受けられるよう知識、技術の習得と研鑽に努め、会津北部における医療の中心を目指します。

当院は昭和59年に開設し、今年で40年目を迎えております。開設以来、地域の皆様に安心して安全な医療を提供できるように務めてまいりました。急病や外傷などの急性期医療はもとより、入院支援センター設置による地域包括医療の推進、訪問診療・看護・リハビリテーションによる在宅医療の充実、さらには人間ドックを含めた健診業務も行っております。

私達は、「病院は患者さんのためにある」という理念の基に、地域医療の中核病院として皆様の診療、健康増進のため職員一丸となって取り組んでまいります。

今後ともより一層のご支援ご協力を賜りますよう、よろしくお願い申し上げます。



丸谷 雅人
有隣病院 院長



喜多方の地で地域包括ケアシステムにより
切れ目のないサービスの提供を目指します



医療法人 昨雲会 飯塚病院附属

有隣病院



医療法人 昨雲会

飯塚病院



医療法人
昨雲会



医療法人 昨雲会

地域ケア事業部

- さくうん訪問看護ステーション
- さくうん居宅介護支援事業所
- 地域生活支援センター「ウィズピア」
- 就労継続支援B型事業「いいで工房」
- 自立訓練事業「ひめさゆり荘」
- グループホーム「いとよの郷」他5荘



社会福祉法人 天心会

介護老人保健施設 特別養護老人ホーム 養護老人ホーム
天心ケアハイツ 北原荘 鮮雲荘

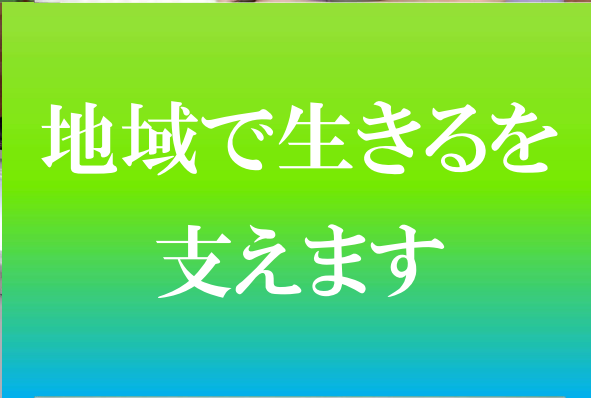


特別養護老人ホーム
ハッピーランド*やまと南館

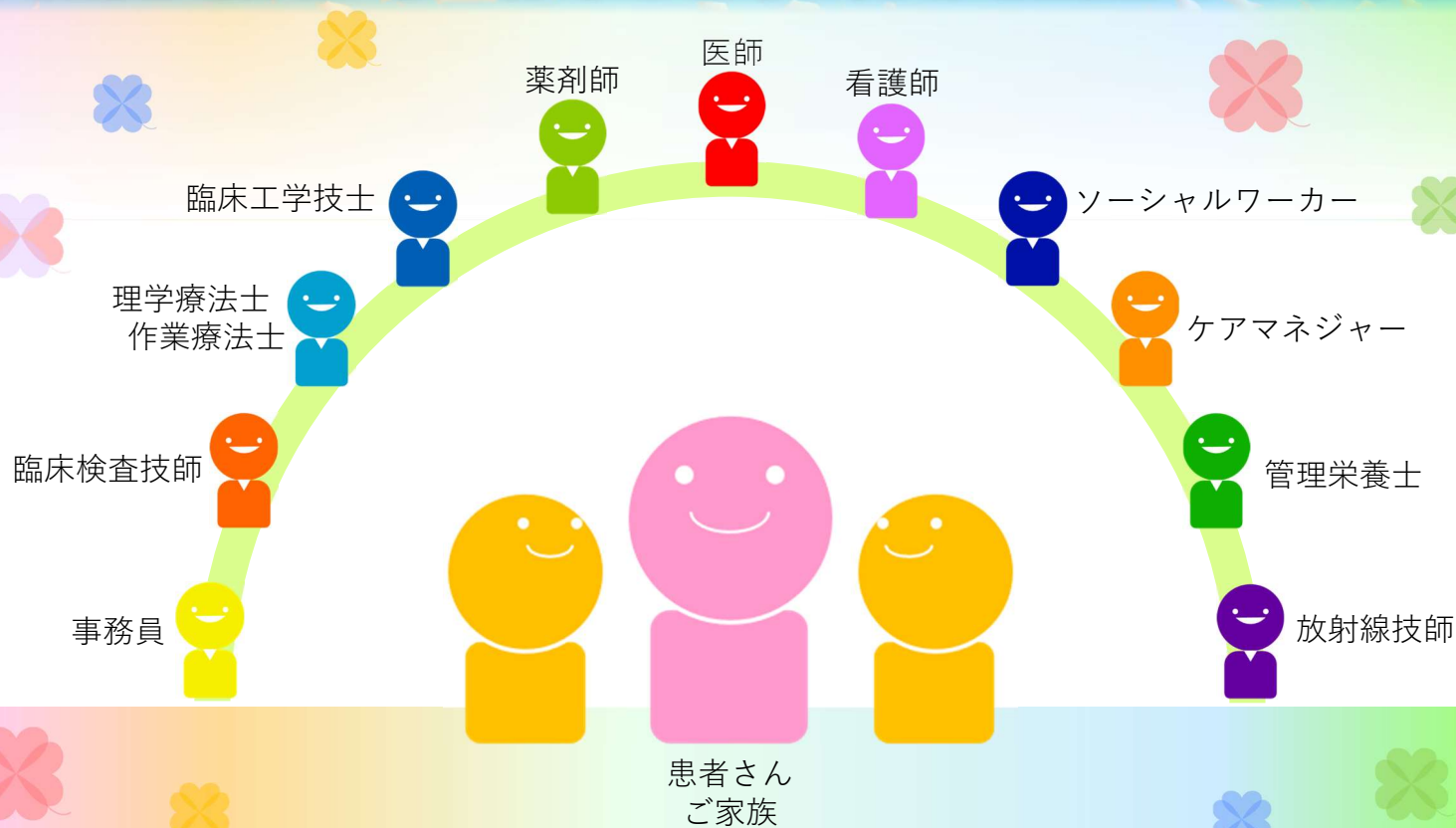
特別養護老人ホーム
ハッピーランド*やまと

特別養護老人ホーム
ハッピーランド*あいかわ





入退院支援センターが中心となった地域包括ケアシステム



チーム医療で患者さんのいのち・くらしを支えます

外来（診療体制）

救急指定病院として救急搬送の受入れもしています

診療科

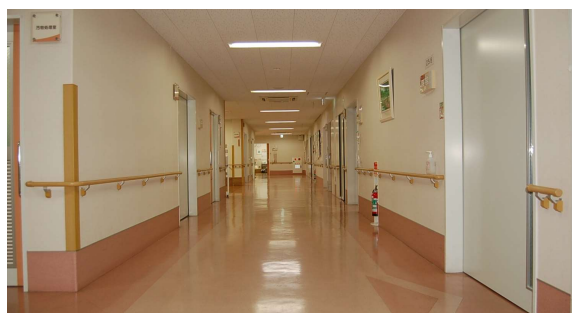
内科 / 循環器内科 / 消化器内科 /
糖尿病内科 / 腎臓内科 / 神経内科 /
外科 / 消化器外科 / 乳腺外科 /
整形外科 / 泌尿器科 / 眼科



【救急外来】



入院



急性期病床と地域包括ケア病床を有し、
地域の急性期医療を担うとともに
在宅復帰へむけた医療を目指しています

急性期病床

内科・外科・整形外科の急性期疾患の治療、回復を目的とした病床です。
症状が回復・安定してくる時期までの患者さんを受け入れています。

地域包括ケア病床

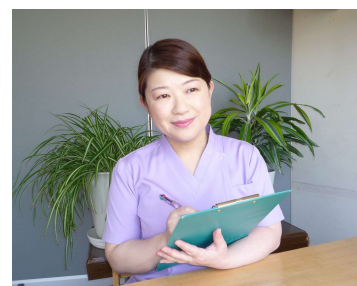
急性期治療を終えて在宅医療へ向かう患者さんを受け入れ、治療・看護・
リハビリテーションを提供しながら在宅復帰を目指す病床です。

入退院支援センター

医療・看護・介護の3側面からの 継続的・包括的なサービスの提供を目指しています

入退院支援センターでは、患者さんを中心に『医療・看護・介護』において必要な支援
を包括的継続的に提供します。

看護師・社会福祉士・介護支援専門員が療養上の不安や悩みごとをお伺いし、患者さん
が安心して生活ができるようにサポートさせていただきます。どうぞ、お気軽にご相談
ください。



患者支援医療連携室

外来受診・入院の受入れ窓口となり、円滑な入院から退院までの支援・調整をすることを目的に設置しております。
地域医療機関や居宅介護支援事業所と緊密な連携をすることで、患者さんが安心して治療と療養が受けられるよう支
援いたします。

社会福祉連携室

地域の様々な保健・福祉サービス機関との連携窓口となり、患者さんに必要な医療・介護・福祉サービ
スが提供できるよう支援・調整することで、患者さん・ご家族の療養上の不安や問題解決のお手伝いを
させていただきます。

人工透析室

当院は透析患者さんのいのち・くらしを支えます

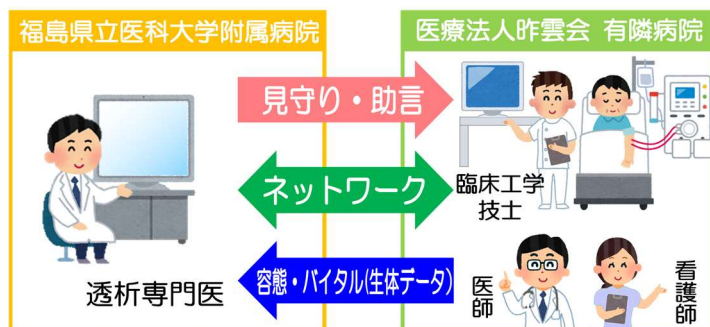


透析ベッド40床

入院対応可能

遠隔診療～専門医による遠隔サポート～

当院では、福島県立医科大学附属病院と専用の情報ネットワークによる遠隔システムを介して患者さんの検査画像や数値を共有し、専門医の支援を受けながら患者さんに合った透析治療を行っています。



リハビリテーション

患者さんの身体機能および身体能力や日常生活動作（ADL）の回復を促し、患者さんが家庭復帰や社会復帰できるよう援助します。

治療は、基本動作能力や移動能力の回復を目的とする理学療法、日常生活能力や社会適応能力の回復を目的とした作業療法により構成されており、多職種との連携によるチーム医療で患者さんが住み慣れた地域で可能な限り継続して生活できるよう訪問リハビリテーションを含め支援しています。

当院における主な疾患

運動器全般（主として脊椎疾患、股・膝関節術後、肩関節障害、手関節・手疾患）、脳血管障害、内部疾患、外科術後、がんの方が対象



薬剤部

医師や看護師と連携し患者さんに信頼される質の高い安全で安心な調剤業務に取り組んでおり、日々最新の医薬品情報を収集し情報提供を行っています。

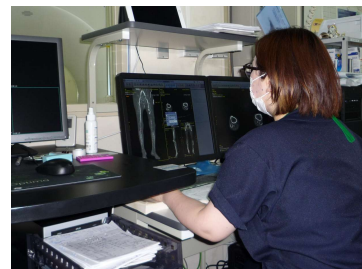
調剤業務

当院では、オーダリングシステム、全自動分包機、自動薬袋作成システムや散剤監査システムを導入しています。入院時は全ての患者さんに対して持参薬の鑑別を行い、安全かつ効率的な調剤が行われるよう努めています。



放射線科

放射線科は単純X線撮影からCT、MRI、骨密度測定、乳房撮影、透視検査など様々な装置を用いて各検査を行い、常に診断価値の高い画像を提供できるよう努めています。また、皆様が安全に、安心して検査を受けられるように機器管理にも日々取り組んでいます。

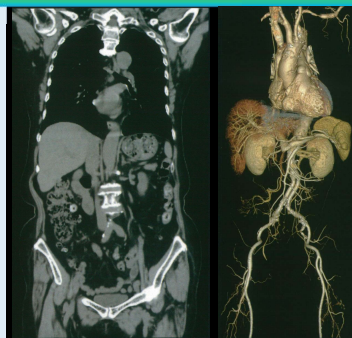


画像診断設備

64列/128スライス CT

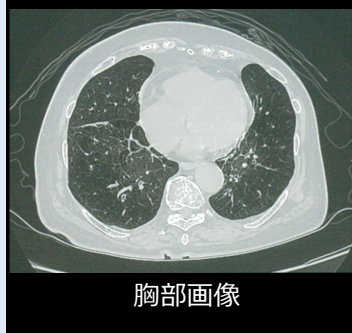


高分解能画像を作成し、低線量撮影が可能なマルチスライスCTです。金属アーチファクトの低減処理などにより安心安全な検査ができます。



胸腹部画像

大動脈画像



胸部画像

1.5 T 超伝導型 MRI



均質性の高いゼロボイルオフ技術を備えたMRI。体動補正や金属アーチファクトを削減するイメージング技術を搭載し、広い範囲の臨床に応用できます。



膝関節3D2T強調画像



腹部T2強調画像

乳房撮影 [マンモグラフィー]



専用の撮影装置で乳房を挟みながら（圧迫して）撮影を行います。乳房は皮膚や脂肪、乳腺などX線の透過の差が少ない組織から構成されています。圧迫することにより高いコントラスト・高い分解能の画像を得ることができます。

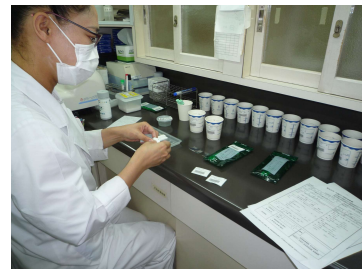
骨密度測定装置 [DEXA法]



DEXA法により腰椎、股関節を測定します。骨粗鬆症の潜在患者に治療をするためには大切な検査です。この方法は、骨折しやすい腰椎・股関節を直接測定することで、より正確な診断をすることができます。

臨床検査科

臨床検査科の業務は、外来患者さんの採血、血液検査、尿検査、輸血検査、細菌検査、心電図、超音波検査、脳波、PCR検査等、多岐にわたります。病気の診断補助が出来るよう、正確・精密・迅速に患者さんの検査結果を各診療科・病棟へ提供できるよう取り組んでいます。患者さんに安心して医療を受けていただくために、診療の支援をしています。



ME室



臨床工学技士（C E：Clinical Engineerの略称）は、医師の監督のもと、生命維持装置や人工透析装置などの医療機器が正常に稼働するための操作、保守・点検などを担当し、医師や看護師などとチームを組み医療の現場を支えています。当院においてC Eは、血液浄化業務に特化しており、国内の治療可能なすべての血液浄化を実施することができます。

医療機器の保守・点検を一元管理し、日進月歩進化・発展しているさまざまな医療機器と共に、我々も知識・技術の向上を目指し日々研鑽しています。

栄養科

栄養科の責務は「食」を通じて専門的知識と技術に基づき栄養状態の維持改善を行い、栄養面から患者さんをサポートします。

当院は直営給食で、患者さん一人ひとりに合わせたきめ細やかな食事の提供から病態に合わせた栄養管理を行っています。

また、外来・入院患者さんへの栄養食事指導の実施、多職種での退院支援カンファレンスや糖尿病教室でも食事改善のサポートを行っています。

他部門と連携を図り、チーム医療の一員として、安全・安心、美味しい食事を提供できるように日々励んでいます。



入院食の一例



おでん



有隣ラーメン



春彼岸おはぎ



元旦そば

近年、日本人の平均寿命は世界最高水準に達していますが、高齢化の進行や、生活環境の変化に伴い、がん・心臓病・脳血管疾患等が年々増えています。これらの生活習慣病は気付かずに進んでいることが多いのですが早期発見、早期治療及び適切な生活指導を受ける事で予防することが可能です。

有隣病院では、一般診療科目、施設設備を充実し、皆様が安心して日程に応じた健康診断を受けられる様に人間ドックを整えております。生涯にわたり健康を支えるパートナーとして、当院の各種健診のご利用をご検討ください。

検査項目

項目	判明できる疾患	日帰りコース	簡易コース	1泊2日コース
診察	種々な病気	○	○	○
身体測定	肥満、やせすぎ	○	○	○
視力	近視、遠視	○	○	○
肺機能検査	喘息、肺気腫他			○
血圧	高血圧、低血圧	○	○	○
尿・便検査	糖尿病、腎臓病、大腸ガン他	○	○	○
血液学検査	貧血、白血病他	○	○	○
生化学検査	肝炎、肝臓、痛風他	○	○	○
血清学検査	リウマチ、梅毒他	○	○	○
胸部レントゲン	肺、心疾患他	○	○	○
内視鏡検査	食道～胃十二指腸疾患	○	○	○
心電図検査	心臓疾患	○	○	○
眼底検査	動脈硬化他	※	※	○
血糖負荷試験	糖尿病			○
超音波検査	胆石、ガン他	○	○	○
直腸指診	直腸ガン他	○		○
骨塩定量	骨粗鬆症	○	※	○
前立腺癌検査(血液検査のみ)	前立腺ガン(男性のみ)	※	※	○
乳癌検診	乳ガン(女性のみ)	※	※	○
子宮癌検診	子宮ガン(女性のみ)			★

※★はオプション検査になります。

各種オプション検査

項目	料金(税込)
※骨塩定量	1,650円
※眼底検査(両眼)	1,100円
※前立腺癌検査	1,100円
※乳癌検診(マンモグラフィー)	5,610円
※ヘリコバクターピロリ菌検査	4,070円
★子宮癌検診	4,400円

★子宮癌検診：当院では行えないため他院に依頼しております。お車でご送迎いたします。

なお、オプション検査の料金は2022年9月現在のものです。



[病院概要・診療科目]


運 営 法 人	医療法人 昨雲会
名 称	飯塚病院附属有隣病院
理 事 長	飯塚 卓
院 長	丸谷 雅人
創 立	昭和59年2月1日
許可病床数	150床
入院基本料	急性期一般入院基本料5 地域包括ケア入院医療管理料1
診 療 科 目	内科／循環器内科／消化器内科／糖尿病内科／腎臓内科／神経内科／外科／消化器外科／乳腺外科 整形外科／泌尿器科／眼科
診 療 案 内	人工透析／訪問診療／訪問リハビリテーション／人間ドック／各種健診実施
画 像 診 断 器	磁気共鳴コンピューター断層撮影装置（MR I）／超音波診断装置（エコー） X線コンピューター断層装置（C T）／電子内視鏡／外科用イメージ／X線透視撮影装置／ 乳房X線撮影装置（マンモグラフィ）／骨塩定量測定装置／
手 術 室	2室

医療法人昨雲会施設紹介

1 飯塚病院【精神科】
 〒966-0902
 喜多方市松山町村松字北原3634-1
 TEL：0241-24-3421(代)
 FAX：0241-24-3426
●入退院支援センター
 TEL：0241-24-3513(直通)
 FAX：0241-24-3426(直通)



8 有隣病院【急性期一般】
 〒966-0902
 喜多方市松山町村松字北原3643-1
 TEL：0241-24-5021(代)
 FAX：0241-24-5024
●入退院支援センター(包括相談センター)
 TEL：0241-24-3512(直通)
 FAX：0241-24-3581(直通)




地域ケア事業部


4 地域生活支援センター「ウィズピア」
 〒966-0902
 喜多方市松山町村松字北原3634-1
 第1事務所 TEL：0241-21-1066
 FAX：0241-21-1067
 コロケ工房 TEL：0241-22-6877
 相談支援事業 TEL：0241-22-4451




16 自立訓練(生活訓練)事業「ひめさゆり荘」
 〒966-0901
 喜多方市松山町鳥見山字上堰下4774-8
 TEL：0241-23-1269 FAX：0241-23-1290




就労継続支援事業(B型)「いいで工房」
 〒966-0901
 喜多方市松山町鳥見山字柳原道下4970-1
 TEL：0241-24-2118 FAX：0241-22-7688




共同生活援助(グループホーム)「いとよの郷(男女共同)」
 〒966-0901
 喜多方市松山町鳥見山字柳原道下4967
 TEL：0241-24-3488 FAX：0241-24-3488



20 共同生活援助(グループホーム)「さつき荘」
 〒966-0901
 喜多方市松山町鳥見山字街道西5015-105
 TEL：0241-22-6309




6 さくうん訪問看護ステーション
 〒966-0902
 喜多方市松山町村松字北原3634-1
 TEL：0241-22-3378 FAX：0241-24-3590




6 さくうん居宅介護支援事業所
 〒966-0902
 喜多方市松山町村松字北原3634-1
 TEL：0241-22-6472 FAX：0241-24-3590




15 共同生活援助(グループホーム)「こぶし荘」
 〒966-0901
 喜多方市松山町鳥見山字上堰下4911-9
 TEL：0241-24-3767




共同生活援助(グループホーム)「あけぼの荘」
 〒966-0901
 喜多方市松山町鳥見山字柳原道下4961-1
 TEL：0241-22-0107



18 共同生活援助(グループホーム)「あさひ荘」
 〒966-0931
 喜多方市上三宮町上三宮字東川原3418-74
 TEL：0241-24-4303



19 共同生活援助(グループホーム)「ふきのとう」
 〒966-0931
 喜多方市上三宮町上三宮字東川原3418-73
 TEL：0241-23-3243




①飯塚病院 ②飯塚病院生活療法館 ③飯塚病院第3病棟 ④地域生活支援センター「ウィズピア」 ⑤昨雲会館 ⑥さくうん訪問看護ステーション・さくうん居宅介護支援事業所 ⑦鮮雲荘 ⑧有隣病院 ⑨北原荘 ⑩GHすこやか ⑪啓愛ヒルズ ⑫啓愛ヴィラ ⑬天心ケアハイツ ⑭七合図書館・飯塚健記念館 ⑮GHこぶし荘 ⑯ひめさゆり荘 ⑰女子寮 ⑱GHあさひ荘 ⑲GHふきのとう ⑳GHさつき荘 (⑦⑨⑩⑪⑫⑬は社会福祉法人天心会)

救 急 指 定 病 院

労 災 指 定 病 院

診療時間

平日 9:00 ~ 17:00
土曜 9:00 ~ 12:30

受付時間

曜日	午前	午後
月～金曜	8:00～11:30	※予約制
土曜	8:00～11:30	休診

※診療時間は各科によって異なります。詳しくは各科担当医表をご確認ください。

休診日

毎月第1・3土曜日/日曜/祝祭日/お盆/年末年始

※急患の患者様には診療時間外も時間帯により対応いたします。お問い合わせください。



ACCESS

電車ご利用の場合

【会津バス】

JR喜多方駅より15分（約5km）

【病院バス】

JR喜多方駅より20分（約5km）

※ホームページから時刻表・運行経路図をご確認いただけます。

【タクシー】

JR喜多方駅より15分（約5km）

車ご利用の場合

磐越道会津若松ICから30分（約22km）

山形県JR米沢駅から50分（約47km）



医療法人 昨雲会 飯塚病院附属

有 隣 病 院

〒966-0902 福島県喜多方市松山町村松字北原3643-1
TEL: 0241-24-5021(代) FAX: 0241-24-5024

入退院支援センター（包括相談センター）

TEL: 0241-24-3512（直通）

FAX: 0241-24-3581

<http://www.sakuunkai.or.jp/yuurin>